

Makam: TAHİR
Usul: Aksak
(2/16)

ÇİÇEK TAKMIŞ GÖĞSÜNE

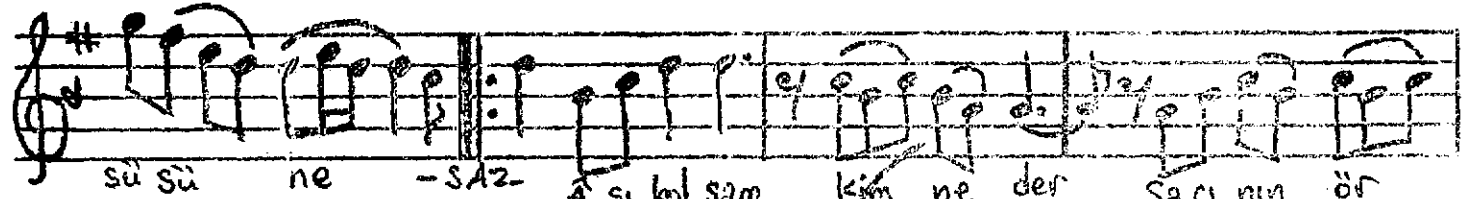
Söz ve Müzik:
Nami KENAL AKTAN



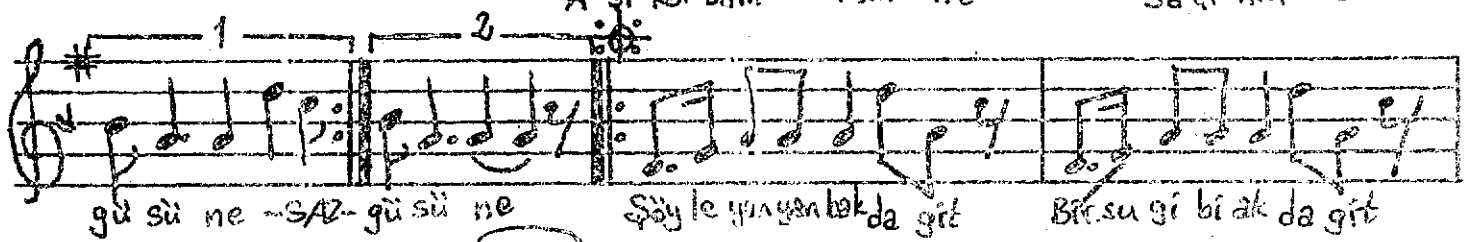
Aranma...



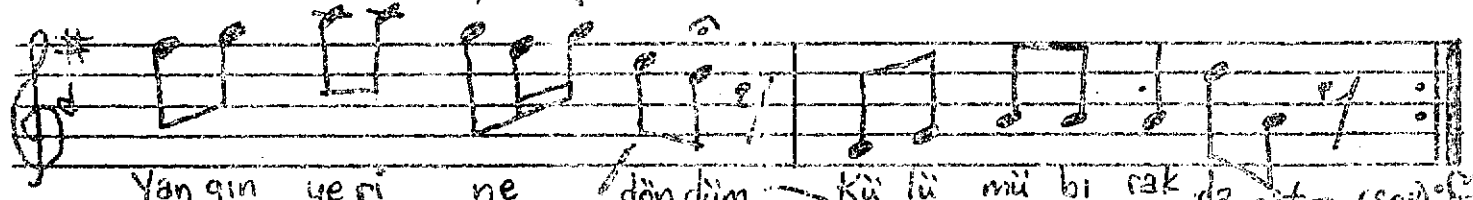
Çi çek tak mış göğ sü ne kur ban o lam



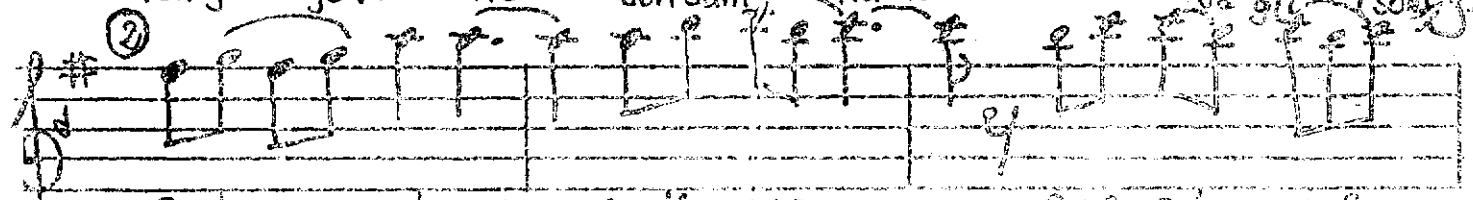
sü sü ne -SAZ- A şı kol sam kim ne der Sa cı nın ör



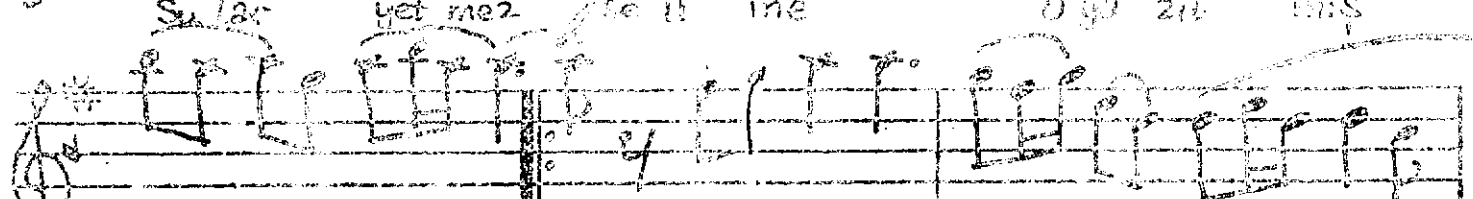
gü sü ne -SAZ- gü sü ne Söyle yan yan bak da gît Bir su gi bi ak da gît



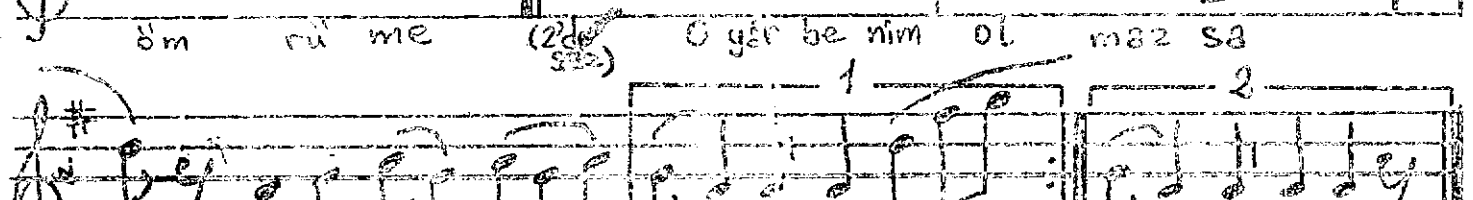
Yan gın ye ri ne döndüm Kü lü mü bi rak da gît (Söz)



Sa lar yet mez se li me O ya zıl mış



öm rü me (2'de) O gar be nim ol maz sa



Be ni gö mün gön lü me -SAZ- gön lü me

Çiçek takmış göğsüne,

Kurban olan süsüne,

Aşık olsan kim ne der

Sacının örgüsüne,

Söyle yan yan bak da gît, Bir su gibî ak da gît,

Yanğın yerine döndüm,

Aular yetmez selime,

O yazılmış ömrüme,

O vâd benim olmazsa,

Beni gömün gönlüme,

Kulümbü bırak da gît,

NAKARAT